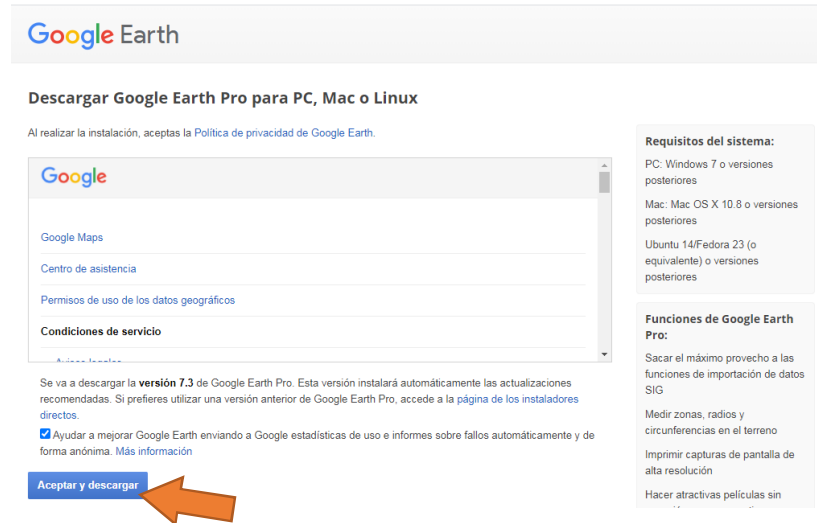


INSTRUCCIONES

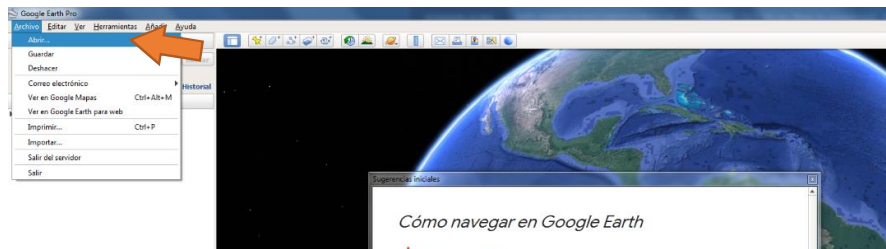
Para poder visualizar las Marcas de Posición, que hace referencia a las ubicaciones de los espacios públicos a concesionar, es necesario lo siguiente:

1. Guardar en su PC el archivo **UBICACIONES ESPACIOS PÚBLICOS SUBASTA PÚBLICA 1RA CONVOCATORIA.kmz**, que acompaña estas instrucciones, en una carpeta cuya ubicación recuerde.
2. Que su PC cuente con el programa **Google Earth Pro**. De no contar con este programa, puede descargarlo directamente por internet e instalarlo desde el siguiente link:

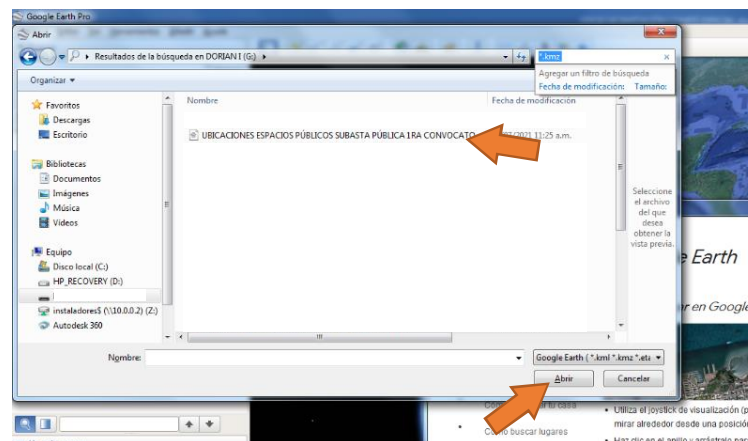
<https://www.google.com/intl/es/earth/download/gep/agree.html>



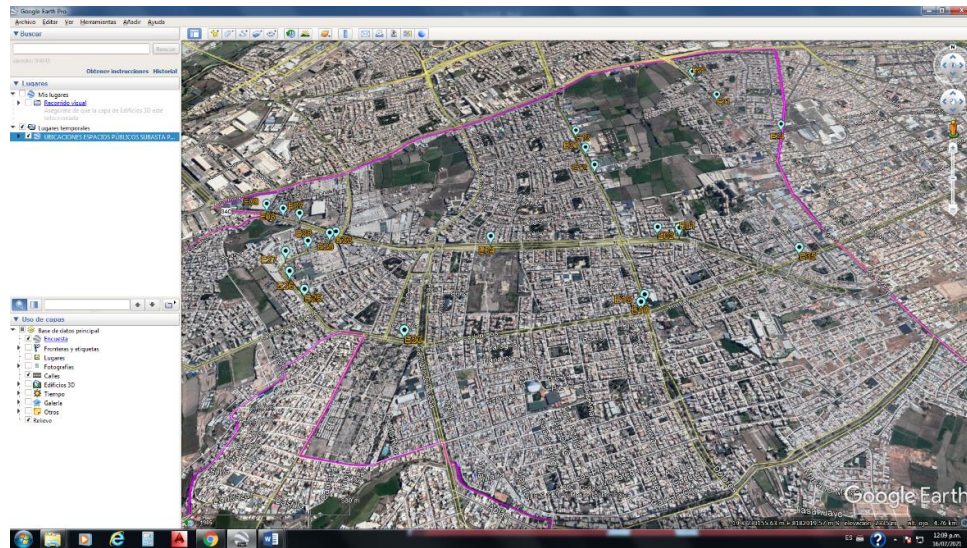
3. Una vez instalado y abierto el programa, ir al **menú Archivo**, elegir la **opción Abrir**.



4. Ubicar y seleccionar el archivo **UBICACIONES ESPACIOS PÚBLICOS SUBASTA PÚBLICA 1RA CONVOCATORIA.kmz** previamente guardado, y elegir la opción abrir.

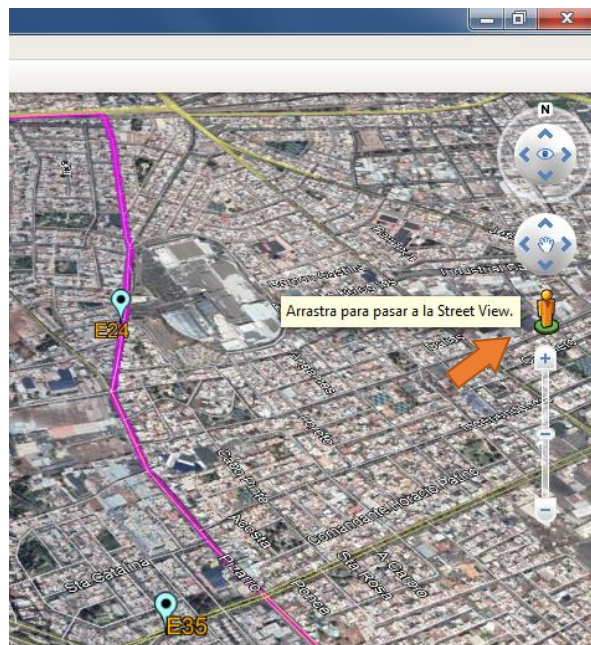


5. Se abrirá el archivo sobre la imagen satelital del distrito, en el que se encuentra delimitada la



jurisdicción del distrito y sobre los que aparecen las marcas o iconos de ubicación en color celeste con los códigos de los espacios a subastarse.

De esta forma, podrá visualizar mejor las ubicaciones de los espacios públicos que se ofertan en concesión, además de tener una mejor visión del entorno y de la vía donde se ubica el espacio, con la ayuda de las herramientas que ofrece esta plataforma gratuita de Google, como el **Street View**.



El Comité Especial